



版本说明

访问控制和安全管理软件



DN1989-1302 / 版本 6.00

版权所有 © 2013 泰科国际有限公司及其所属公司。保留所有权利。所有规格在公布之日有效，如有更改恕不另行通知。 **EntraPass**、**Kantech** 和 **Kantech** 徽标是泰科国际有限公司及其所属公司的商标。

表中的内容

本文档用途 1

欢迎使用 **6.00 版 EntraPass** 1

软件包 1

系统优化 1

 最低系统要求 1

 最低系统要求 1

新功能 3

 新的 EntraPass 网络 3

 新的 EntraPass Go 5

 通行权限例外 5

 动态视频视图 7

 松下视频记录器 SDK 6-00-17 的整合 8

 新版 American Dynamic SDK 8

 新节假日用户界面 8

本文档用途

本文档的适合阅读对象是已经熟悉 EntraPass 访问控制系统的用户和安装人员，其目的是提供关于 6.00 版 EntraPass Global Edition 的最新信息。本文档为此采用上下文抓屏和简要说明结合的方式。

欢迎使用 6.00 版 EntraPass

欢迎使用最新版的 EntraPass，新版 EntraPass 拥有很多有趣的新功能，比如新版 EntraPass Web、EntraPass Go、通行权限例外、动态视频视图以及一个新的节假日用户界面等...

软件包

安装介质（U 盘或光盘）包含 EntraPass Global 版本的基本组件：

- 1 个服务器应用程序和 1 个服务器工作站
- 4 个附加工作站
- 1 个全局网关
- 1 份 WebStation/ 移动许可（必须激活后方能使用）
- SmartLink

NOTE: 激活“统一网关”选项时，每个全局网关应用程序都包含一个企业网关。该选项不需要额外的许可证。

安装 U 盘或光盘还包含高级系统组件，它们需要额外的许可证：

- 1 或 8 个额外工作站应用程序（最多 128+ 1）
- 128 个全局和 40 个企业网关
- 冗余服务器和镜像数据库
- Oracle/MS-SQL 接口
- EntraPass Video Vault
- EntraPass WebStation（1 或 3 个许可证包，包含最多 50 个并行许可证）。

有关 EntraPass 实用程序和新 Global 版本功能的详细信息，请参阅 EntraPass 参考手册 DN1316。

系统优化

最低系统要求

以下系统要求适用于 EntraPass 服务器、冗余服务器、Video Vault、Oracle/MS-SQL 接口 (CardGateway)、企业网关、SmartLink 和工作站。

- 双核处理器：
- 4GB RAM。
- PCI Express 显卡，带 512MB 显存和 DirectX 9.0 支持。

NOTE: EntraPass 服务器和 EntraPass 冗余服务器应安装在不同的计算机上。

最低系统要求

以下系统要求适用于 EntraPass 服务器、冗余服务器、Video Vault、Oracle/MS-SQL 接口 (CardGateway)、企业网关、SmartLink 和工作站。

- 英特尔 i5 处理器或同等级别的处理器。
- 8GB RAM。
- 7200 转速，1TB 硬盘驱动器
- PCI Express 显卡，带 1GB 显存和 DirectX 9.0 支持。

NOTE: 关于 Hattrix 系统要求，请参阅 Hattrix 发行说明。

- 10/100 Base-T 网络适配器。

NOTE: 不推荐在同一台计算机上安装 EntraPass 服务器和 EntraPass 冗余服务器。

经测试并推荐 EntraPass 6.00 使用的 OS	
Windows 8	✓ (参见注 1)
Windows 2008 Server R2 32 和 64 位	✓
Windows 7 Pro 32 和 64 位	✓
Windows Vista Pro 32 和 64 位	✓
Windows Server 2003 32 和 64 位	✓
Windows XP Pro 32 位	✓

NOTE 1: 查阅 Kantech 网站上的已知限制列表。

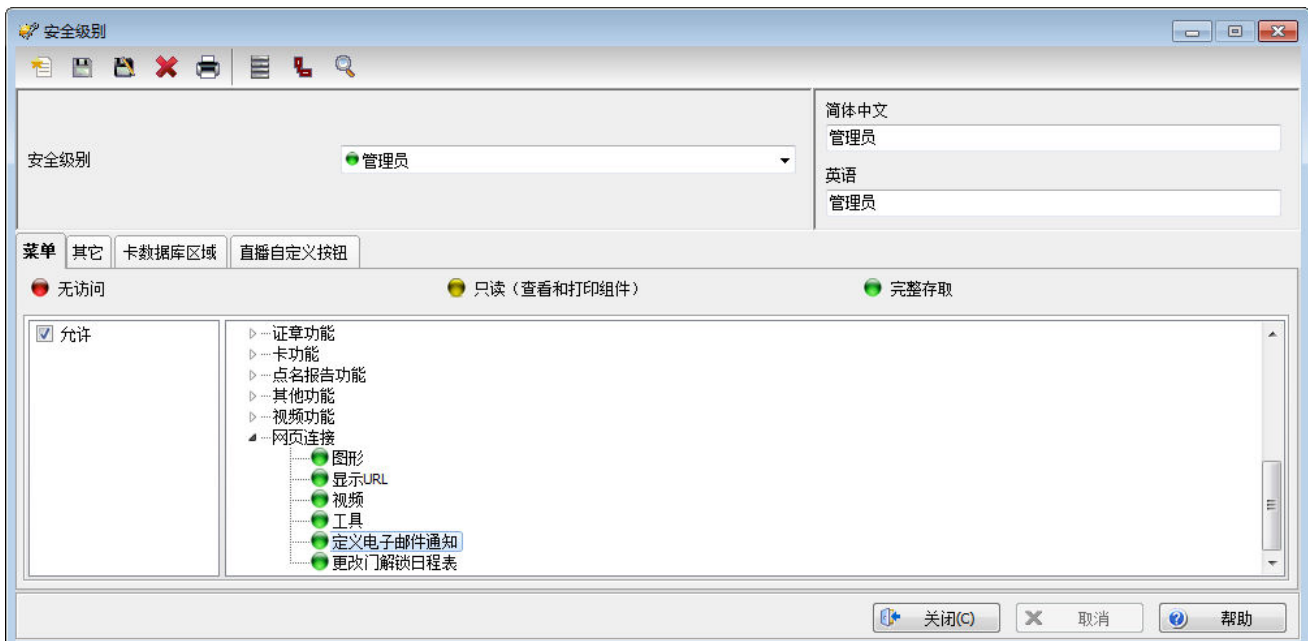
NOTE 2: EntraPass 6.00 尚未在 Windows Server 2012 上测试过。

新功能

新的 EntraPass 网络



- IIS 目前在 EntraPass Web 之前由 EntraPass Installshield 自动安装。
- 对 **SmartLink** 做了些更改，以支持新的 EntraPass Web（详细信息将在稍后即将发布的应用程序备注上说明）。
- 对 EntraPass 中的**安全级别**也做了些修改，包括 **WebStation** 电子邮件通知功能。



- 现在可以添加操作员的照片。

NOTE: 关于 *EntraPass Web* 安装程序的更多信息，请参阅应用程序备注 DN2087。

EntraPass Web 与 EntraPass WebStation

	EntraPass Web	WebStation
自定义桌面 (DockViews)	✓	
监控 (操作)		
用户	✓	
事件	✓	✓
视频	✓	
地图	✓	
门	✓	✓
继电器	✓	✓
输入	✓	✓
报告	✓	
配置和设置		
用户	✓	
通行权限	✓	✓
时间表	✓	✓
节假日	✓	✓
租户列表	✓	
控制器和连接	✓	✓
门	✓	✓
继电器	✓	✓
输入	✓	✓
控制器编程	✓	
电子邮件通知	✓	
监视列表 (警报)	✓	

新的 EntraPass Go



EntraPass Go 可让您自行掌控安全。它能让您随时随地与 EntraPass 安全系统互动。这款易于使用的移动应用能让您随时访问 20 多个安全任务，包括：管理和创建通行卡，并且能够用您的摄像机设备拍照并把照片添加至刚刚创建的通行卡上。当然您可以锁定和解锁门，也可以要求取得报告并将其以不同的格式导出。EntraPass Go 还能让您创建并指定通行权限，列出系统中正在进行的事件或更多功能。

版本 2 有什么新功能？

- 现在支持 iOS 6 和 iPhone5。
- 多重服务器登录。
- 端口字段。
- 安全或非安全登录（http 或 https）字段。
- 多种漏洞修复。

NOTE: EntraPass Go 已经在下列移动设备和平台上经过全面测试：iPhone4、iPhone 4s、iPad2、iPad3 以及第三代和第四代 Touch。我们也用模拟器测试了其他设备。已完成 iOS 4、5 以及 iOS 6 的测试。可在苹果应用商店和 Google Play 上下载 EntraPass Go 应用。仅与 EntraPass 版本 6.00 和更高版本兼容。

通行权限例外

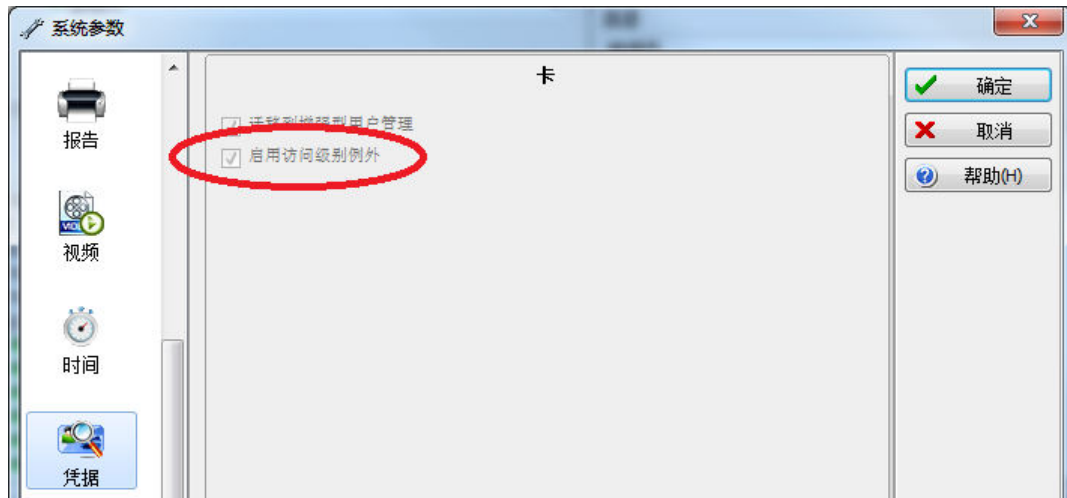
利用此新功，用户可为每个门启用通行权限例外。

NOTE: 此功能仅限 KT-400 控制器或连接到全局网关或 KT-NCC 的所有控制器使用。

激活

- 1 在选项菜单中，单击系统参数。
- 2 选择凭据，然后选择卡选项卡。
- 3 选择启用通行权限例外。

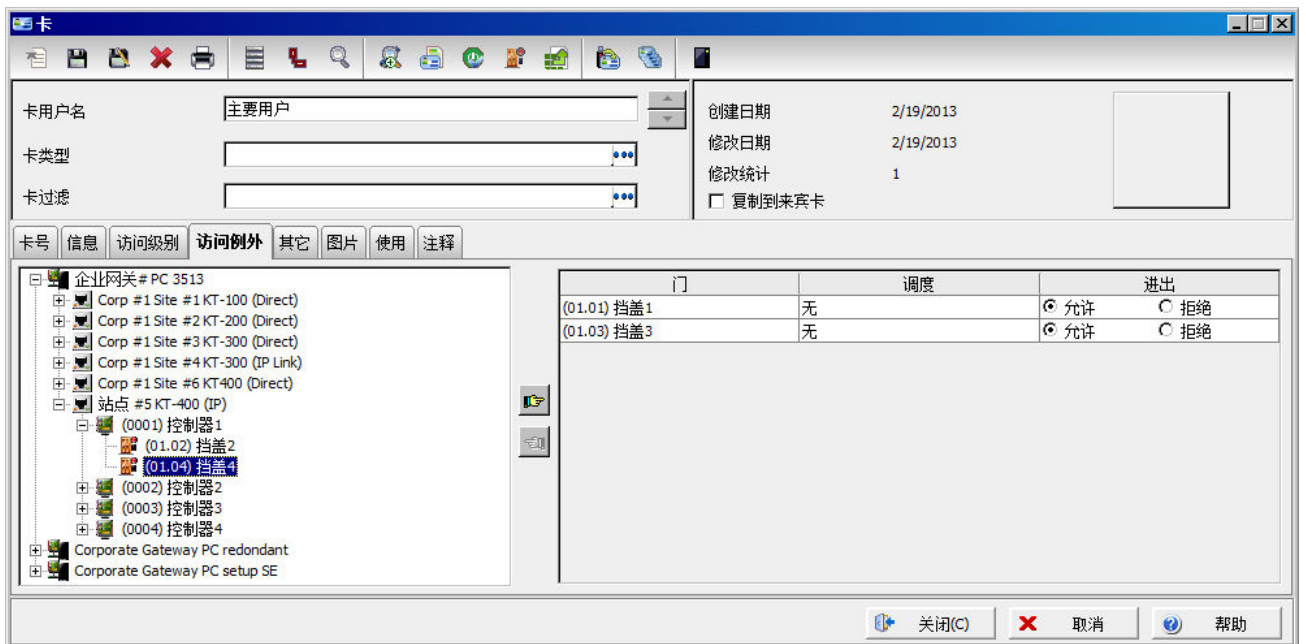
- 4 单击**确定**。



- 5 一旦激活，用户将会收到下列警告信息，提示控制器重载进程可能放缓：

在 EntraPass 工作站上使用通行权限例外

在卡窗口，已经添加了**通行例外**选项卡。对于左侧每个选定的门，都可以从右侧面板将调度链接到该门。



NOTE: 只有拥有相关调度的门才会被保存。

NOTE: 如果选择了**防止**复选框，无论通行权限值是什么，都会在调度上禁止通过此门。桌面上显示的信息将会是“拒绝进出？”例外调度。

从 EntraPass Web 使用通行权限例外

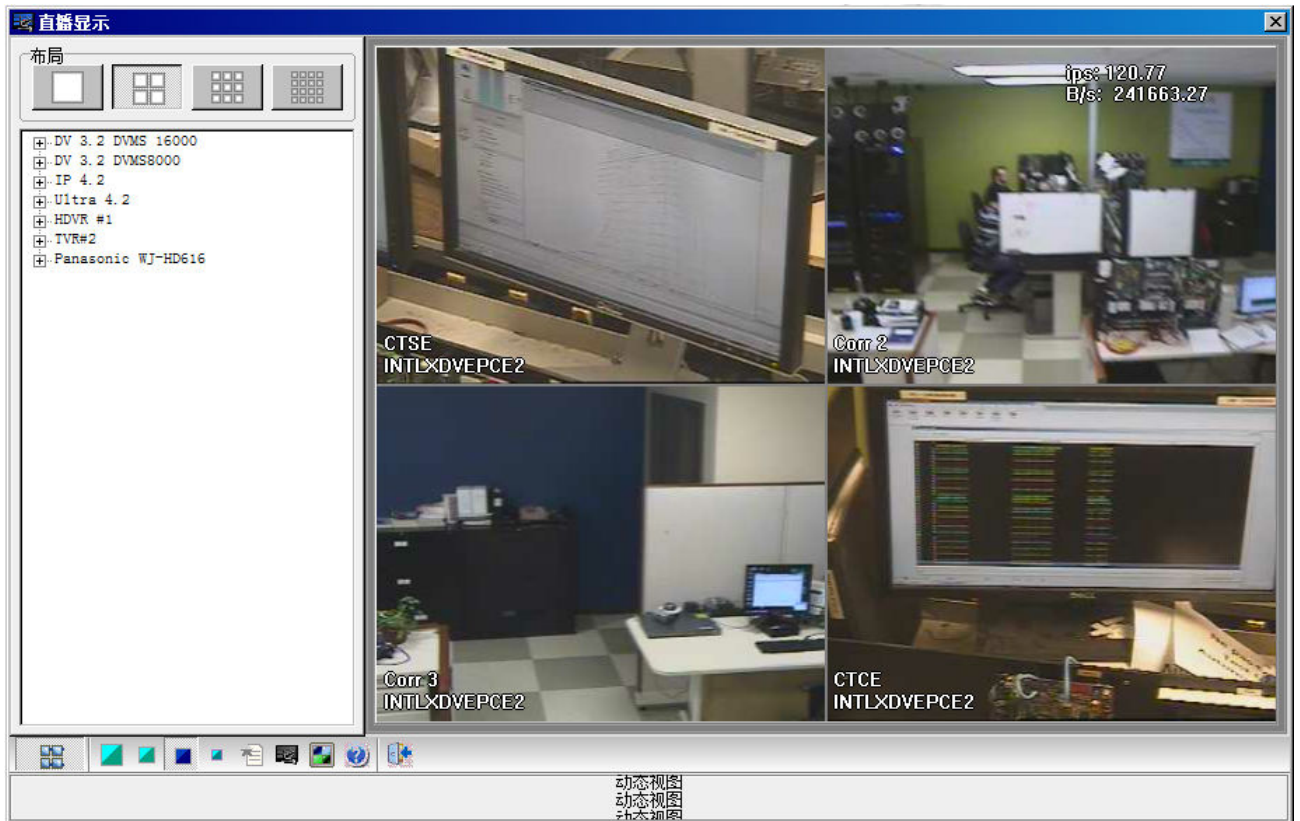
- 1 在**配置**菜单上，单击**用户**。
- 2 单击**添加**或**编辑**按钮。

- 3 在**通行权限**部分单击某⁺按钮显示下列对话框：



- 4 在**门例外**部分，单击下拉列表并选择一个门。
- 5 单击第二个下拉列表选择一个调度。
- 6 选择**包括**或**排除**此门。
- 7 选择另一个门，或单击**保存**或**取消**。

动态视频视图



工具栏上新的**动态视图**按钮现在可以使用了。单击它可显示摄像机列表。将会显示所有摄像机，不管来自所支持的哪个供应商。

- 如果用户对来自某个供应商（不同于所显示供应商）的摄像机执行拖放操作，则其余的所有摄像机（来源于其他供应商）都将从视图中移除。
- 如果用户对整个视频服务器进行拖放操作，将会显示所有的摄像机（最多 16 个）。

- 如果用户在动态视图中关闭了视频桌面然后又重新打开，视图将会显示关闭前的摄像机布局。

松下视频记录器 SDK 6-00-17 的整合

现在 EntraPass 安装程序包括松下 SDK 6-00-17。

视频视图配置

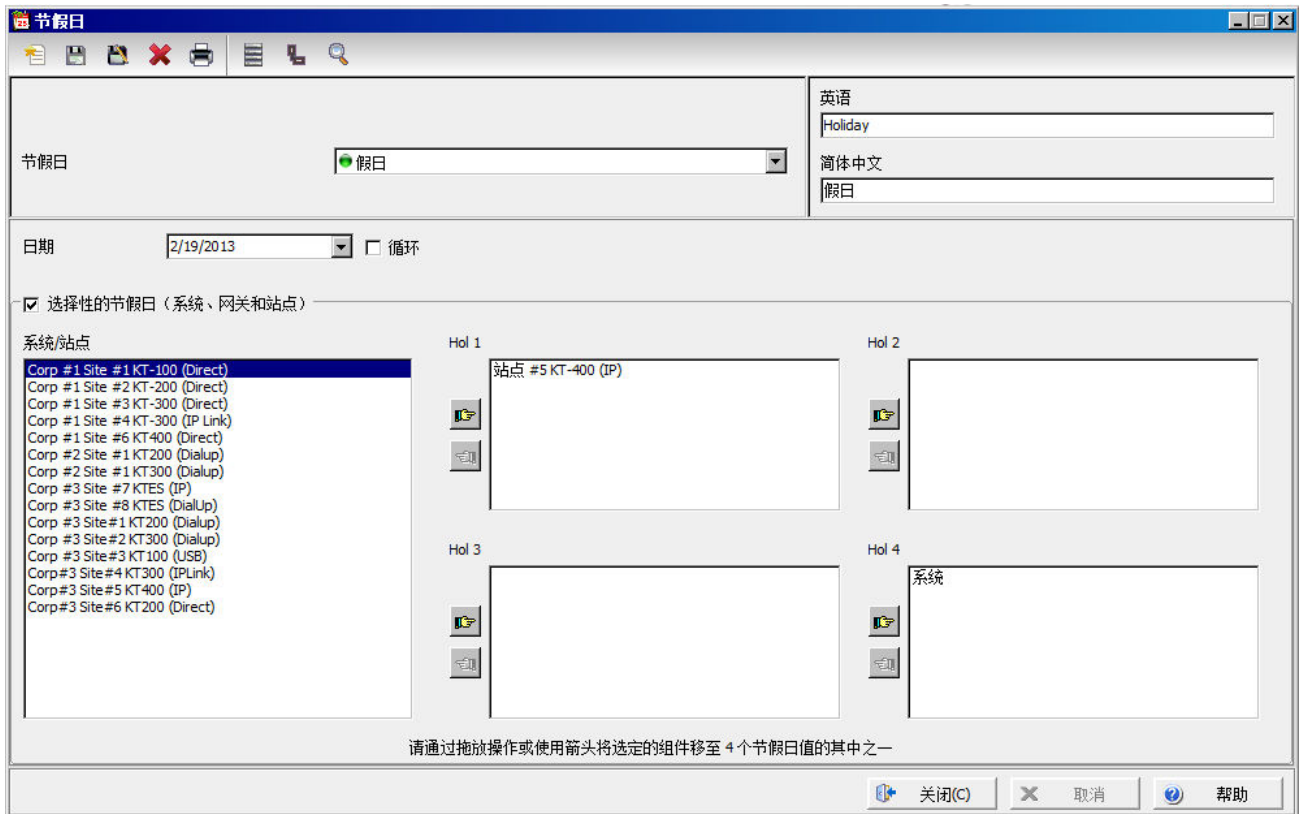
除了不支持**显示覆盖图**、**显示度量值**、**自动隐藏文本**以及**启用图像缩放**外，在松下视频服务器上配置视频视图几乎与在其他由 EntraPass 支持的视频服务器上配置视频视图完全相同。

新版 American Dynamic SDK


American Dynamic SDK 已升级至版本 6.1.207.28，可与最新的 VideoEdge NVR 固件 4.02 保持兼容，同时也可实施 API，从而可以从新 EntraPass Web 应用（Silverlight）中的 VideoEdge NVR 设备上显示直播视频和回放视频。

新节假日用户界面

节假日配置已经作了修改，可为操作者提供更好的整体视图：



默认情况下，节假日不再属于特定的网关。如果节假日仅要应用于特定站点，必须选中**选择性节假日**复选框。

将系统、站点或全局网关拖放到适当的节假日。您也可以使用  按钮移动它们。



D29008662R001

KANTECH

A Tyco International Company

版权所有 © 2013 泰科国际有限公司及其所属公司。保留所有权利。

www.kantech.com

DN1989-1302